

NUMERI UTILI

COMUNE DI CORNEO VICENTINO

Per segnalazioni: ore ufficio
0445 450411

Notturmo-Festivo: 112 (N.U.E.)



VOLONTARI PROTEZIONE CIVILE

numeri H24: 333 749 4019 ÷ 339 5454926

Polizia Locale..... 0445 1885999

notturmo e festivo..... 800 05 05 05

Numero Unico di Emergenza - CC:.... Tel. 112

Vigili del Fuoco Tel. 115

Emergenza sanitaria e ambientale Tel. 118

ENEL - segnalazione guasti elettrici ... Tel. 803 500

Acquedotto-Fognature: Viacqua 0445 801511

per segnalazione guasti: 800 991 522

Rifiuti: AgnoChiampoAmbiente 0444 492412

per segnalazioni e informazioni: 840 000 540

guasti rete GAS: 2i ReteGas 800 901 313

Guardia medica notturna e festiva: ... 840 000 880

guasti rete LUCE PUBBLICA 0445 953730

Centro Antiveneni nazionale (PV) 038 22 44 44

Soccorso Stradale ACI Tel. 803 116

Consorzio di Bonifica "Alta Pianura"

tel. 045 7616111 - per emergenze: 348 7119004

Genio Civile di Vicenza

tel. 0444 337 819

Protezione Civile Regione Veneto: 800 990 009

www.regione.veneto.it/web/protezione-civile

Prefettura di Vicenza: Tel. 0444 338 411

www.prefettura.it/vicenza

La Protezione Civile è un SERVIZIO COMUNALE FONDAMENTALE. Quando avviene un emergenza, non esiste un Ente "Protezione Civile" da chiamare: tutti i soggetti operativi sul territorio (pubblici, privati o volontari) saranno chiamati dal Sindaco a collaborare, secondo le loro competenze e disponibilità.

Per essere parte attiva della Protezione Civile, i Cittadini devono essere informati e responsabilizzati su "cosa fare, dove andare e chi chiamare" fin da prima che si verifichi un'emergenza. Per questo ognuno potrà consultare, sul sito del Comune di Cornedo Vicentino, la propria copia del Piano.

Il Piano Comunale di Emergenza è stato adottato con Delibera di Consiglio nel 2019. Individua le strutture rilevanti del territorio che possono provocare o subire disastri, e delinea le procedure che, in caso di emergenza, saranno immediatamente da attivare per coordinare Volontariato, Cittadini, Assistenza Sociale, Scuole, Provincia, Imprese ...

Servizio Comunale di Protezione Civile
Per segnalazioni: ore ufficio 0445 450411
Notturmo e Festivo: 112 (N.U.E.)

Protezione Civile Provincia di Vicenza

tel. 0444 90 86 60 (orario d'ufficio)



REGIONE DEL VENETO

redatto nel 2019 da:

www.adgeo.it



PROTEZIONE CIVILE

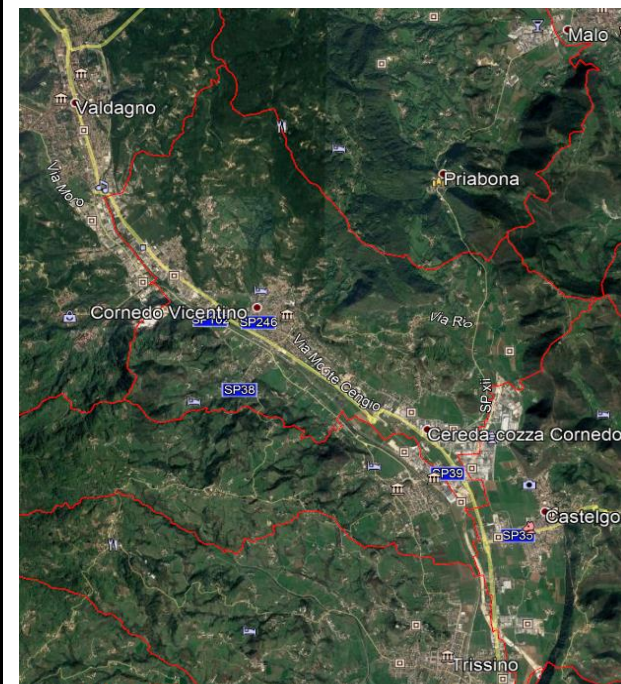


COMUNE DI CORNEO VICENTINO

La Protezione Civile tutela l'integrità della vita, i beni, gli insediamenti, gli animali e l'ambiente dai danni o dal pericolo di danni derivanti da calamità naturali, da catastrofi e da altri eventi calamitosi (Art. 1 del D.Lgs. 1/2018)

Il Sindaco è Autorità locale di Protezione Civile, Autorità Sanitaria e di Pubblica Sicurezza, e Responsabile dell'informazione alla Popolazione. In emergenza assume la direzione e il coordinamento dei servizi di soccorso e assistenza alla popolazione.

Il Sindaco: Avv. Francesco LANARO



www.comune.cornedo-vicentino.vi.it/

AREE DI EMERGENZA e VIE DI SOCCORSO - COMUNE DI CORNEDO VICENTINO

In caso di emergenza i Cittadini potranno trovare informazioni e primo conforto presso le **Aree di Attesa**, che verranno attivate secondo la situazione. Se sarà ritenuto necessario, da questi punti informativi la Popolazione a rischio potrà essere avviata verso le **Aree di Ricovero**.

IN CASO DI EMERGENZA:



Il COC è il Centro Operativo Comunale.
Ha compiti di gestione locale dell'emergenza.

Per segnalazioni: ore ufficio 0445 450411

Notturmo e Festivo: 112 (N.U.E.)

A **Aree di Attesa (verde)** - punti dove i cittadini potranno essere accolti e informati su quel che succede:

- Piazza Chiesa Spagnago
- Piazza chiesa Muzzolon
- Piazza Poste Cornedo
- Piazza Chiesa Cereda
- Area verde "Val Preona" Oltreagno
- Parcheggio "San Valentino"
- Parcheggio "Tosano"

R **Aree di Ricovero (rosso)** - luoghi dove saranno provvisoriamente **alloggiate** le persone sfollate:

- Campo Sportivo Muzzolon
- Scuola materna Muzzolon
- Campo Sportivo Spagnago
- Campi Sportivi via De Gasperi
- Area verde "S. Francesco" (cimitero)
- Campo sportivo e Palestra Cereda

S **Aree di Ammassamento (giallo)**: aree di lavoro, utilizzate solo dai soccorritori come deposito materiali e campo base.

