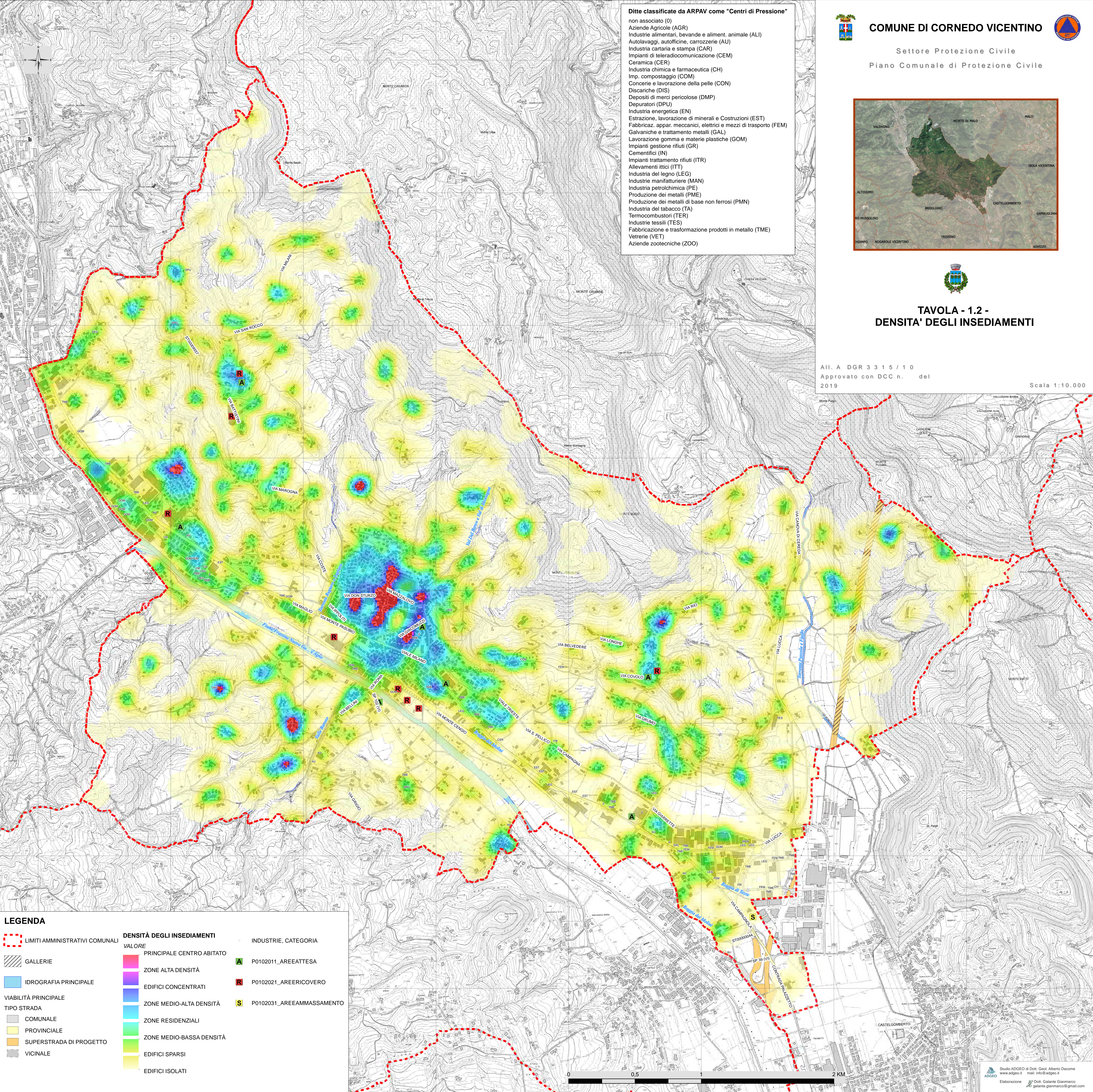




**TAVOLA - 1.2 -
 DENSITA' DEGLI INSEDIAMENTI**

All. A DGR 3315/10
 Approvato con DCC n. del
 2019 Scala 1:10.000

- Ditte classificate da ARPAV come "Centri di Pressione"**
- non associato (0)
 - Aziende Agricole (AGR)
 - Industrie alimentari, bevande e aliment. animale (ALI)
 - Autolavaggi, autofficine, carrozzerie (AU)
 - Industria cartaria e stampa (CAR)
 - Impianti di teleradiocomunicazione (CEM)
 - Ceramica (CER)
 - Industria chimica e farmaceutica (CH)
 - Imp. compostaggio (COM)
 - Concerie e lavorazione della pelle (CON)
 - Discariche (DIS)
 - Depositi di merci pericolose (DMP)
 - Depuratori (DPU)
 - Industria energetica (EN)
 - Estrazione, lavorazione di minerali e Costruzioni (EST)
 - Fabbriche, appar. meccanici, elettrici e mezzi di trasporto (FEM)
 - Galvaniche e trattamento metalli (GAL)
 - Lavorazione gomma e materie plastiche (GOM)
 - Impianti gestione rifiuti (GR)
 - Cementifici (IN)
 - Impianti trattamento rifiuti (ITR)
 - Allevamenti ittici (ITT)
 - Industria del legno (LEG)
 - Industrie manifatturiere (MAN)
 - Industria petrolchimica (PE)
 - Produzione dei metalli (PME)
 - Produzione dei metalli di base non ferrosi (PMN)
 - Industria del tabacco (TA)
 - Termocombustori (TER)
 - Industrie tessili (TES)
 - Fabbricazione e trasformazione prodotti in metallo (TME)
 - Vetriere (VET)
 - Aziende zootecniche (ZOO)



LEGENDA

LIMITI AMMINISTRATIVI COMUNALI	DENSITA' DEGLI INSEDIAMENTI	INDUSTRIE, CATEGORIA
GALLERIE	VALORE	P0102011_AREEATTESA
IDROGRAFIA PRINCIPALE	PRINCIPALE CENTRO ABITATO	P0102021_AREERICOVERO
VIABILITA' PRINCIPALE	ZONE ALTA DENSITA'	P0102031_AREEAMMASSAMENTO
TIPO STRADA	EDIFICI CONCENTRATI	
COMUNALE	ZONE MEDIO-ALTA DENSITA'	
PROVINCIALE	ZONE RESIDENZIALI	
SUPERSTRADA DI PROGETTO	ZONE MEDIO-BASSA DENSITA'	
VICINALE	EDIFICI SPARSI	
	EDIFICI ISOLATI	

