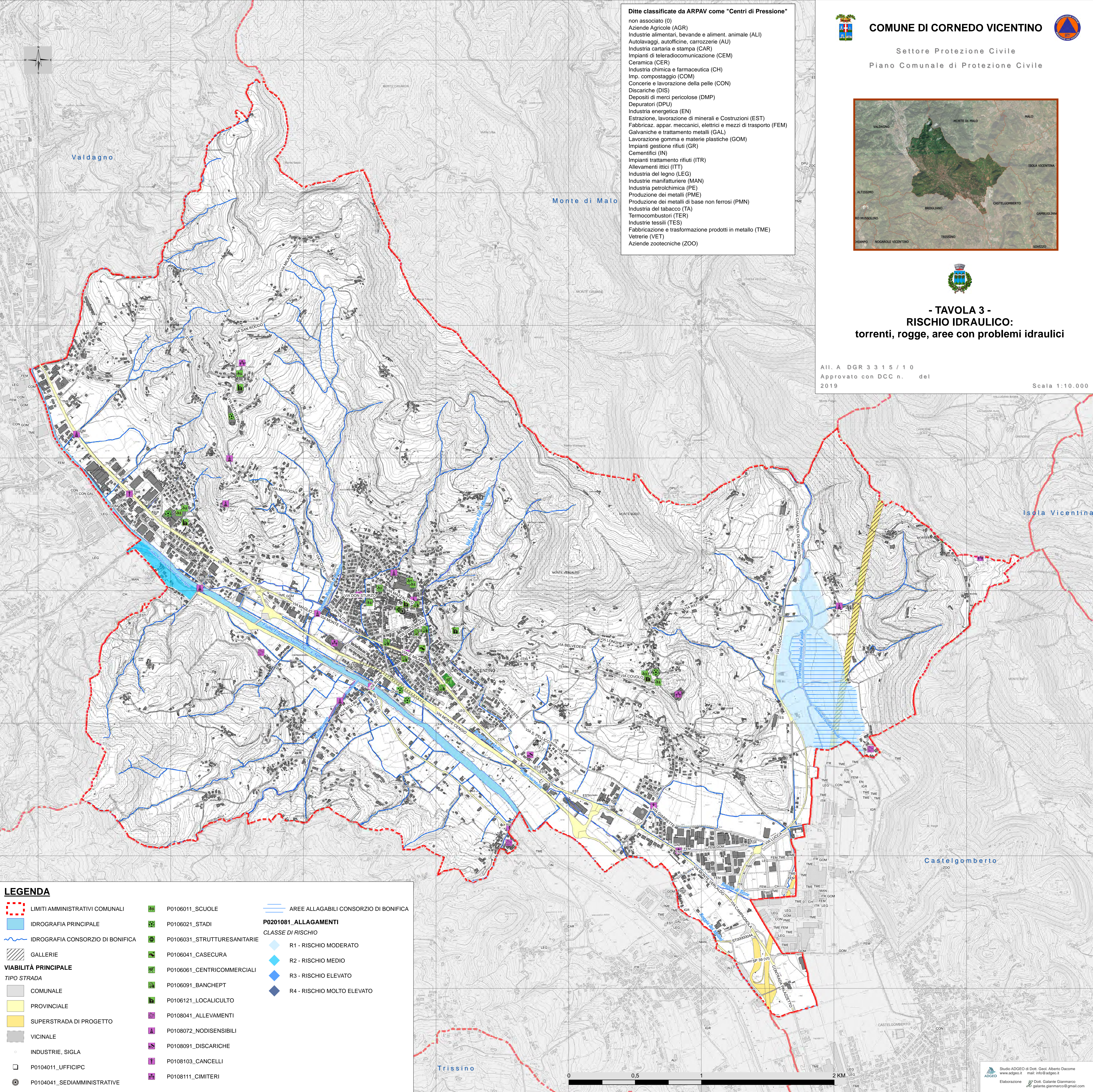


  
**- TAVOLA 3 -**  
**RISCHIO IDRAULICO:**  
**torrenti, rogge, aree con problemi idraulici**

All. A DGR 3315/10  
 Approvato con DCC n. del  
 2019 Scala 1:10.000

- Ditte classificate da ARPAV come "Centri di Pressione"**
- non associato (0)
  - Aziende Agricole (AGR)
  - Industrie alimentari, bevande e aliment. animale (ALI)
  - Autolavaggi, autofficine, carrozzerie (AU)
  - Industria cartaria e stampa (CAR)
  - Impianti di teleradiocomunicazione (CEM)
  - Ceramica (CER)
  - Industria chimica e farmaceutica (CH)
  - Imp. compostaggio (COM)
  - Concerie e lavorazione della pelle (CON)
  - Discariche (DIS)
  - Depositi di merci pericolose (DMP)
  - Depuratori (DPU)
  - Industria energetica (EN)
  - Estrazione, lavorazione di minerali e Costruzioni (EST)
  - Fabbricaz. appar. meccanici, elettrici e mezzi di trasporto (FEM)
  - Galvaniche e trattamento metalli (GAL)
  - Lavorazione gomma e materie plastiche (GOM)
  - Impianti gestione rifiuti (GR)
  - Cementifici (IN)
  - Impianti trattamento rifiuti (ITR)
  - Allevamenti ittici (ITT)
  - Industria del legno (LEG)
  - Industrie manifatturiere (MAN)
  - Industria petrolchimica (PE)
  - Produzione dei metalli (PME)
  - Produzione dei metalli di base non ferrosi (PMN)
  - Industria del tabacco (TA)
  - Termocombustori (TER)
  - Industrie tessili (TES)
  - Fabbricazione e trasformazione prodotti in metallo (TME)
  - Vetriere (VET)
  - Aziende zootecniche (ZOO)



**LEGENDA**

LIMITI AMMINISTRATIVI COMUNALI	P0106011_SCUOLE	AREE ALLAGABILI CONSORZIO DI BONIFICA
IDROGRAFIA PRINCIPALE	P0106021_STADI	<b>P0201081_ALLAGAMENTI</b>
IDROGRAFIA CONSORZIO DI BONIFICA	P0106031_STRUTTURESANITARIE	<b>CLASSE DI RISCHIO</b>
GALLERIE	P0106041_CASECURA	R1 - RISCHIO MODERATO
<b>VIABILITÀ PRINCIPALE</b>	P0106061_CENTRICOMMERCIALI	R2 - RISCHIO MEDIO
<b>TIPO STRADA</b>	P0106091_BANCHEPT	R3 - RISCHIO ELEVATO
COMUNALE	P0106121_LOCALICULTO	R4 - RISCHIO MOLTO ELEVATO
PROVINCIALE	P0108041_ALLEVAMENTI	
SUPERSTRADA DI PROGETTO	P0108072_NODISENSIBILI	
VICINALE	P0108091_DISCARICHE	
INDUSTRIE, SIGLA	P0108103_CANCELLI	
P0104011_UFFICIPC	P0108111_CIMITERI	
P0104041_SEDIAMMINISTRATIVE		

